

ДИОДЫ ИМПОРТНЫЕ

Диапазон рабочих температур: -65...+ 150°C.

Наим-е	Макс. обр. пик. напряж.	Макс. выпр. ток	Пиковый прямой имп.ток	Макс. обратн. ток	Макс. прям. напряж.	Время восстановления	Тип корпуса			
	В	А	°С	А	мкА	В		нс		
Высокоэффективные выпрямительные диоды										
HER101	50	1.0	50	30	5.0	1.0	50	DO-41		
HER102	100									
HER103	200									
HER104	300									
HER105	400									
HER106	600									
HER107	800									
HER108	1000	2.0	50	60	5.0	1.7	70			
HER201	50									
HER202	100									
HER203	200									
HER204	300									
HER205	400									
HER206	600									
HER207	800	3.0	50	150	10	1.0	50	DO-15		
HER208	1000									
HER301	50									
HER302	100									
HER303	200									
HER304	300									
HER305	400									
HER306	600	1.3	70	DO-27						
HER307	800									
HER308	1000									
Быстродействующие выпрямительные диоды										
SF12	100	1.0	55		30	5.0	0.95	35	DO-41	
SF14	200									
SF18	600									
SF22	100	2.0		75	0.95		DO-15			
SF24	200									
SF28	600									
SF32	100	3.0		125	0.95				DO-27	
SF34	200									
SF52	100									
SF54	200	5.0	150	10.0	0.975	TO-220				
SF162	100									
SF164	200									
SF302	100	16.0	125				125	TO-3P		
SF304	200									
SF302	100	30.0	100				300		DO-15	
SF304	200									
Быстровосстанавливающиеся диоды										
FR301	50	3.0	75	200	10	1.3	150			DO-27
FR302 (BY396)	100									
FR303 (BY397)	200									
FR304 (BY398)	400									
FR305	600									
FR306 (BY399)	800									
FR307	1000									
BY297	200	2.0	75	70	5.0	1.3	150	DO-15		
BY298	400									
BY299	800									
							500			

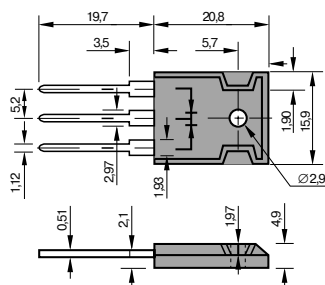
Наим-е	Макс. обр. пик. напряж.	Макс. выпр. ток		Пиковый прямой имп.ток	Макс. обратн. ток	Макс. прям. напряж.	Тип корпуса
	В	А	°C	А	мкА	В	
Высоковольтные диоды							
HVM5	5000	0.35	50	50.0	5000	8.0	HVM
HVM8	8000					13.5	
HVM10	10000						
HVM12	12000						
HVM14	14000					14.0	
HVM15	15000						
Диоды Шоттки							
1N5817	20	1.0	90	25	1000	0.450	DO-41
1N5818	30	1.0	90	25	1000	0.550	
1N5819	40	1.0	90	25	1000	0.600	
1N5821	30	3.0	95	80	2000	0.500	DO-27
1N5822	40	3.0	95	80	2000	0.525	
SR160	60	1.0	100	40	1000	0.700	DO-41
SR360	60	3.0	100	150	3000	0.750	DO-27
SR540	40	5.0	60	150	5000	0.570	
SR560	60	5.0	85	150	5000	0.700	
SR840	40	8.0	90	150	5000	0.650	TO-220A
SR860	60	8.0	115	150	5000	0.750	

Кремниевые выпрямительные диоды									
I, A	U, В	50	100	200	400	600	800	1000	Тип корпуса
1.0		1N4001	1N4002	1N4003	1N4004	1N4005	1N4006	1N4007	DO-41
		1A1	1A2	1A3	1A4	1A5	1A6	1A7	R-1
1.5		1N5391	1N5392	1N5393	1N5395	1N5397	1N5398	1N5399	DO-15
2.0		RL 201	RL 202	RL 203	RL 204	RL 205	RL 206	RL 207	
3.0		1N5400	1N5401	1N5402	1N5404	1N5406	1N5407	1N5408	DO-27
				BY251	BY252	BY253	BY254		
6.0		6A05	6A1	6A2	6A4	6A6	6A8	6A10	R-6

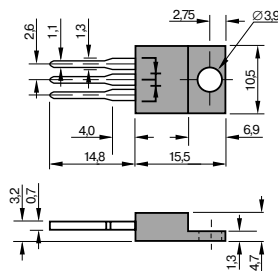
Выпрямительные диоды для поверхностного монтажа									
I, A	U, В	50	100	200	400	600	800	1000	Тип корпуса
1.0		SM4001	SM4002	SM4003	SM4004	SM4005	SM4006	SM4007	SM-1
		M1	M2	M3	M4	M5	M6	M7	DO-214AC

Кремниевые импульсные диоды				
Наим-е	Макс. обр. пик. напряж. В	Макс. выпр. ток мА	Время восстановл. нс	Тип корпуса
1N4148	100	150	4	DO-35
DL4148	100	150	4	DL-35

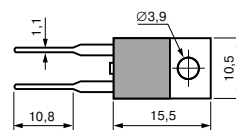
ТИПЫ КОРПУСОВ



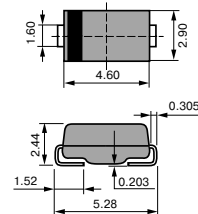
TO-3P (TO-247AC)



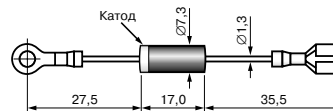
TO-220 (TO-220AB)



TO-220A (TO-220AC)



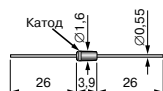
SMA (DO-214AC)



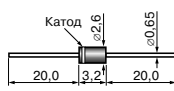
HVM



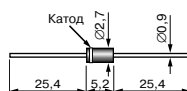
SM-1



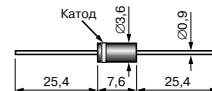
DO-35



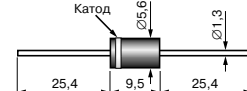
R-1



DO-41 (DO-204AL)



DO-15



DO-27 (DO-201AD)