

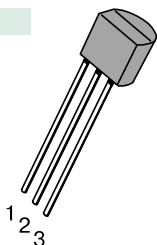
ВЫПРЯМИТЕЛЬНЫЕ ДИОДНЫЕ СБОРКИ

Диодные сборки состоят из двух диодов, имеющих общий вывод катодов, и предназначены для работы в выпрямительных схемах.

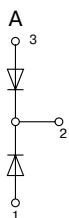
ТЕХНИЧЕСКИЕ ХАРАКТЕРИСТИКИ

Наименов-е	Обрат. напр. пост. макс., В	Прямой ток макс., мА	Пост. обратный ток, мкА	Пост. прямое напр., В	Импуль. прямой ток макс., мА	Макс. время восстановления, мкс	Диапазон рабочих температур, °С
КДС111А, Б, В	300	200	3	1.2	500	5	-60...+100
КД638АС	200	8	5	1.25	—	0.035	

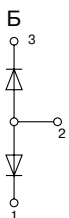
КДС111



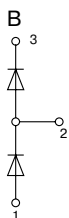
А



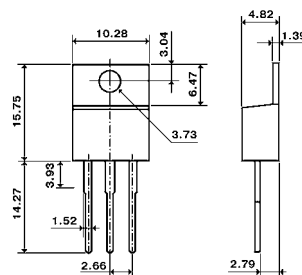
Б



В



КД638АС



ОДНОФАЗНЫЕ ДИОДНЫЕ МОСТЫ



СИСТЕМА ОБОЗНАЧЕНИЙ

1 КАВ 05 Е
1 2 3 4

1. Рабочий ток, А
2. Серия: 1КАВ, 26МВ, 36МВ
3. Номинальное напряжение (x100), В
4. Тип корпуса
Е - D-38
А - D-34А

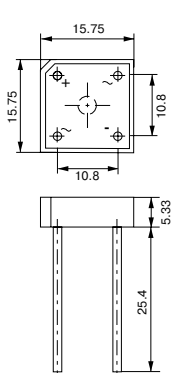
КВРС 6 06 W
1 2 3 4

1. Серия: КВРС, GBPC
2. Рабочий ток, А
1 - 3 А
6 - 6 А
8 - 8 А
25 - 25 А
35 - 35 А
3. Номинальное напряжение (x100), В
4. Тип корпуса
не обозн. - D-72
(D-46 для мостов 3 А)
W - GBPC-W
А - GBPC-A

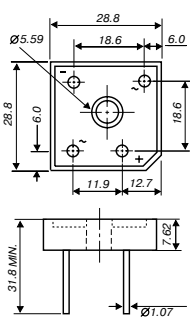
ТЕХНИЧЕСКИЕ ХАРАКТЕРИСТИКИ

Наименование	Рабочее напряжение, В	Рабочий ток		Падение напряжения		Ток при 50 Гц, А	Ток при 60 Гц, А	Импульсный ток, А	Тип корпуса
		А	при темп., °С	В	при токе, А				
1КАВxxE	50 - 1000	1.5	45	1	1	50	52	10	D-38
КВРС1xx	50 - 1000	3	50	1	1.5	50	55	-	D-46
КВРС6xx	50 - 1000	6	50	1	3	100	109	-	D-72
КВРС8xx	50 - 1000	8	50	1	3	125	137	-	D-72
26МВxxA	50 - 1600	25	65	1.1	40	335	350	2000	D-34A
GBPC25xxA	200 - 1200	25	60	1.1	-	335	350	2000	GBPC-A
GBPC25xxW		25	60	1.1	-	335	350	500	GBPC-W
36МВxxA	50 - 1600	35	60	1.2	55	400	420	2000	D-34A
GBPC35xxA	200 - 1200	35	55	0.1	-	400	420	2000	GBPC-A
GBPC35xxW		35	55	0.1	-	400	420	500	GBPC-W

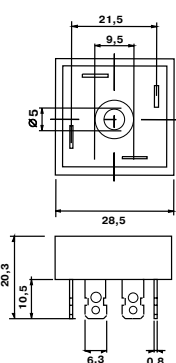
ГАБАРИТНЫЕ РАЗМЕРЫ



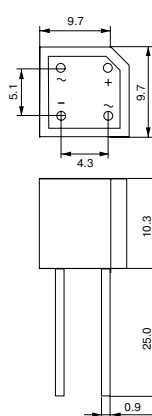
D-72



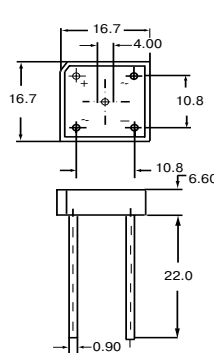
GBPC-W



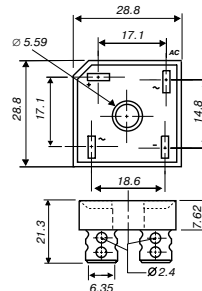
D-34A



D-38



D-46



GBPC-A