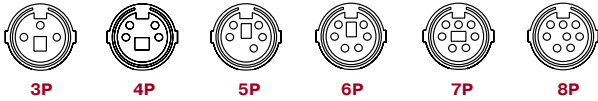


РАЗЪЕМЫ MINI-DIN

Круглые экранированные разъемы для пайки на кабель и ответные части на плату для подключения внешних устройств. Количество контактов 3-9.



РАЗЪЕМЫ MINI-DIN НА ПЛАТУ



AF-3130 (MDN-4FR)
MiniDIN-4 розетка

AF-3230 (MDN-6FR)
MiniDIN-6 розетка

ТЕХНИЧЕСКИЕ ХАРАКТЕРИСТИКИ	
Материал корпуса: никелиров. сталь
Материал контактов: фосф. бронза
Материал экрана: никель поверх фосф. бронзы
Материал изолятора: термопластик (PBT), усил. стекловолокном UL 94V-0
Максимальный ток: 1 А
Максимальное напряжение: 30 В пост. тока
Сопротивление изоляции: 500 МОм (500 В)
Предельное напряжение: 500 В перем. тока
Диапазон рабочих температур: -55...+105°C

РАЗЪЕМЫ MINI-DIN НА КАБЕЛЬ



AF-2330 (MDN-4F)
MiniDIN-4 розетка

AF-2430 (MDN-6F)
MiniDIN-6 розетка



AF-2030 (MDN-4M)
MiniDIN-4 вилка

AF-2130 (MDN-6M)
MiniDIN-6 вилка

РАЗЪЕМЫ СЕРИИ DIP



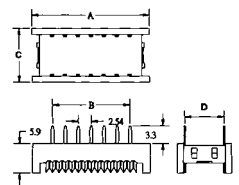
Разъемы DIP с шагом 2.54 мм предназначены для накладки на плоский кабель FRC с шагом 1.27 мм.

ТЕХНИЧЕСКИЕ ХАРАКТЕРИСТИКИ

Материал контактов: медный сплав (латунь)
Материал изолятора: полимер, усил. стекловолок., UL 94V-0
Предельный ток: 1 А
Предельное напряжение: 500 В в течение 1 мин.
Сопротивление изоляции: не менее 1000 МОм
Сопротивление контактов: не более 0.03 Ом
Диапазон рабочих температур: -40...+105°C

Наим-е	Размеры, мм			
	A	B	C	D
DIP-8	15.44	7.62	10.6	7.62
DIP-10	17.98	10.16	10.6	7.62
DIP-14	23.06	15.24	10.6	7.62
DIP-16	25.60	17.78	10.6	7.62
DIP-18	28.14	20.32	10.6	7.62
DIP-20	30.68	22.86	10.6	7.62
DIP-24 узк.	35.76	27.94	10.6	7.62
DIP-24 шир.	35.76	27.94	18.25	15.24
DIP-28 узк.	40.84	33.02	10.6	7.62
DIP-28 шир.	40.84	33.02	18.25	15.24
DIP-32	45.92	38.10	10.6	7.62
DIP-36	51.00	43.18	10.6	7.62
DIP-40 узк.	56.08	48.26	10.6	7.62
DIP-40 шир.	56.08	48.26	18.25	15.24

ГАБАРИТНЫЕ РАЗМЕРЫ



РАЗЪЕМЫ USB И IEEE1394

ТЕХНИЧЕСКИЕ ХАРАКТЕРИСТИКИ

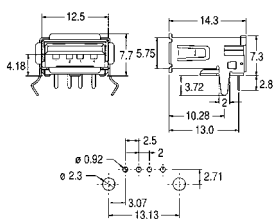
Макс. рабочее напряжение: ~30 В
Макс. допуст. ток через контакт: 1 А
Сопротивление контактов: 30 МОм
Сопротивление изоляции: 1000 МОм (IEEE1394: 100 МОм)
Диэлектрич. прочность изоляции: 750 В (IEEE1394: 500 В)
Ресурс: 1500 циклов
Усилие соединения: 35 Н макс.
Усилие разъединения: 10 Н мин.
Наличие экрана: есть
Диапазон рабочих температур: 0...+40°C

ОБЛАСТЬ ПРИМЕНЕНИЯ

- Персональные компьютеры и периферия
- Бытовая техника
- Игровые приставки
- Телекоммуникации

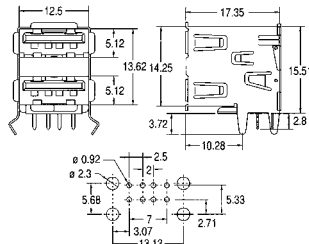
USBA-1J

(USB, тип A)



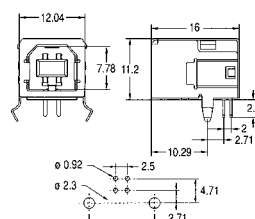
USBA-2J

(USB, тип A, двойной)



USBB-1J

(USB, тип B)



IEEE 1394

(SMD)

